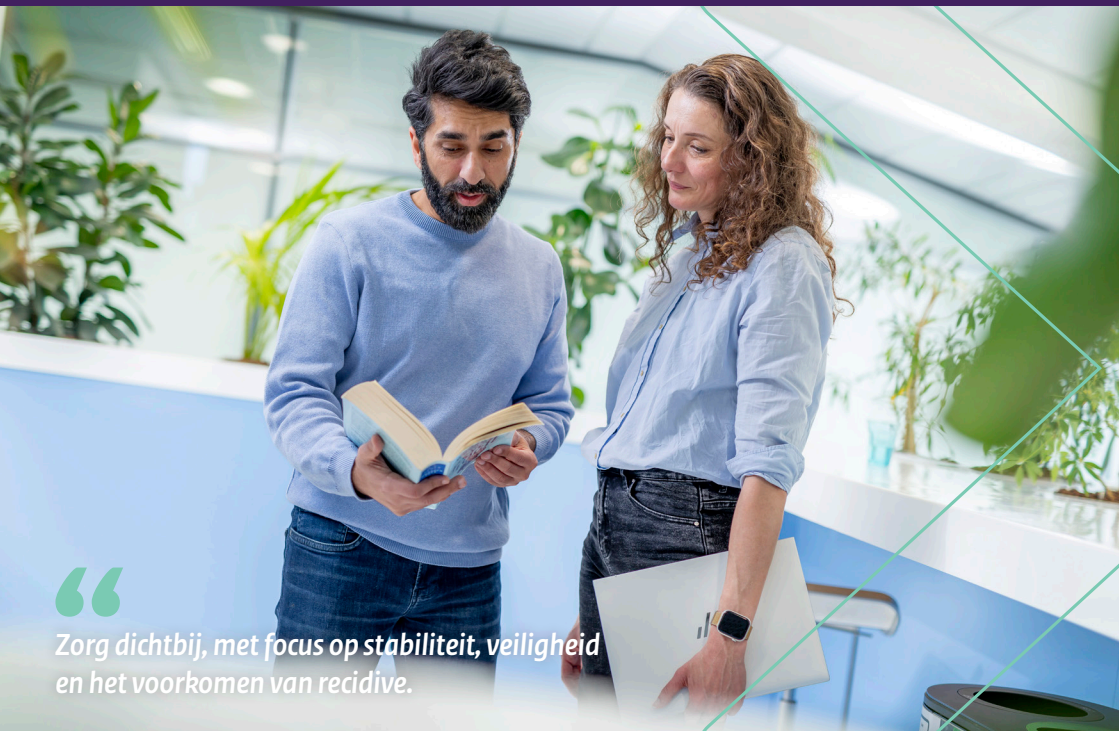


# ForFACT-team de oostvaarders



Zorg dichtbij, met focus op stabiliteit, veiligheid en het voorkomen van recidive.

## Forensische zorg op maat voor een veilige samenleving

Als ambulante team ondersteunen wij cliënten met een forensisch-psychiatrisch profiel bij het stabiliseren of opbouwen van hun leven. We richten ons op het voorkomen van recidive en het vergroten van veiligheid, binnen juridische kaders. Dit doen we in Flevoland, op de plekken waar cliënten leven.

## Voor wie?

ForFACT-team de Oostvaarders zet zich in voor cliënten met complexe en meervoudige problematiek. Ons zorgaanbod is bedoeld voor mensen:

- **Met een justitiële achtergrond:** cliënten met een voorwaardelijke strafrechtelijke sanctie of die herhaaldelijk in contact zijn (geweest) met politie en justitie.
- **Bij wie gedwongen opname voorkomen kan worden.**
- **Met moeilijkheden op meerdere leefgebieden:** gedrags- en psychiatrische problemen, persoonlijkheidsproblematiek, verslaving, en/of uitdagingen op het gebied van financiën, huisvesting en sociaal functioneren.
- **Met zedenproblematiek:** cliënten waarbij zedenproblematiek een rol speelt.

ForFACT-team biedt **zorg op maat** voor cliënten die vaak tussen wal en schip vallen, en voor wie reguliere zorg niet altijd toereikend is.

### Onze werkwijze:

Bij ForFACT-team beginnen we met 2 intakegesprekken, waarin we samen met de cliënt in kaart brengen waar ondersteuning nodig is. Op basis hiervan stellen we een persoonlijk behandelplan op.

Elke cliënt krijgt een **vaste dossierhouder** als aanspreekpunt. Deze schakelt de juiste hulp in, zoals psychologen, psychiaters, verpleegkundigen en maatschappelijk werkers. Ons team biedt brede ondersteuning op alle leefgebieden: wonen, werk, financiën, medicatie, relaties en vrijetijdsbesteding.

We werken **outreaching**: de zorg vindt plaats daar waar cliënten wonen en werken. Bij crisissituaties kan de zorg direct geïntensiveerd worden.



*Samenwerken met ForFACT-team de Oostvaarders betekent:  
Minder recidive, meer veiligheid en cliënten die écht vooruitgaan.*

## Verwijzers en ketenpartners

Of je nu werkt bij de Reclassering, het Veiligheidshuis, Leger des Heils, GGZ-instellingen, de GGD, RIBW of collega-FPC's: bij ForFACT-team kun je terecht voor **samenwerking**, advies en voor het aanmelden van cliënten.

### Over de zorg die ForFACT-team biedt

ForFACT-team is de forensische specialist voor cliënten die al verschillende hulpverleningstrajecten hebben doorlopen. Wij werken actief aan het verminderen van delict risico's en het verbeteren van de maatschappelijke veiligheid.

### Onze specialisaties

✔ **Expertise** in het begeleiden van cliënten met een forensisch profiel

✔ **Mensgerichte zorg:** Meer dan alleen voorwaarden nakomen.

✔ **Flexibele aanmelding:** vrijwillig of via een verplicht traject

### Onze voordelen

✔ **Stabiele cliënten:** Onze aanpak zorgt er voor dat cliënten meer gemotiveerd zijn samen te werken met andere hulpverlening.

✔ **Minder werkdruk:** Wij nemen complexe casussen over, zodat verwijzers zich kunnen richten op hun kerntaken.

### Meer grip, toekomstperspectief en minder terugval

Bij ForFACT-team de Oostvaarders helpen we cliënten grip te krijgen op hun leven, toekomstgerichte keuzes te maken en terugval te voorkomen. Onze zorg kan zelfstandig wonen mogelijk maken. Onze zorg is niet alleen een alternatief voor gedwongen opname, maar verkort klinische behandelingen en versterkt ambulante hulp.

### Financiering en aanmelding

Voor cliënten zonder strafrechtelijke titel is een verzekeringspolis en verwijfsbrief vereist om deze zorg te kunnen financieren.

# ForFACT-team de oostvaarders



Al onze inspanningen, kennis en ervaring zijn gericht op de optimale behandeling van onze cliënten zodat zij **veilig en verantwoord** kunnen leven in de maatschappij.

*Wilt u een cliënt aanmelden of heeft u vragen? Neem dan contact met ons op.  
U kunt ook ons online aanmeldformulier invullen via de website.*



Neem een kijkje  
op onze website



06 255 94796



forfactteam@  
dji.minjus.nl



Willem Dreesweg 24  
1314 CN Almere